

Les points de contact

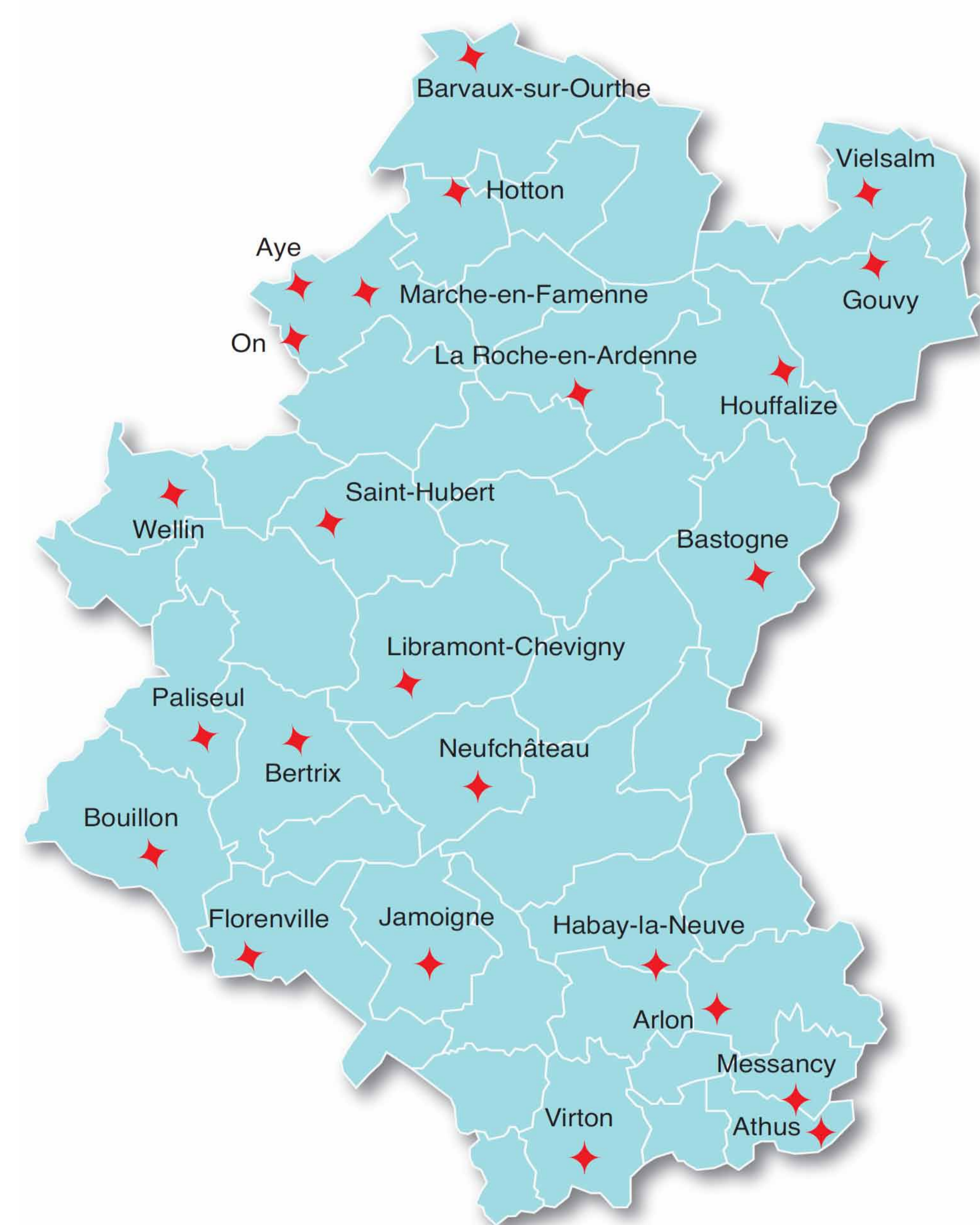
Section locale, délégué bénévole, bureau de renseignement, guichet de remboursement, agence... Tous ces termes ont un dénominateur commun : la proximité.

Le nombre de points de contact a évolué au fil des années permettant de répondre aux besoins de la population de la province, mais également de s'adapter à l'évolution de la société.



- Aujourd'hui : 24 agences réparties sur toute la province

Les conseillers mutualistes sont à votre écoute dans des agences au goût du jour. Ils sont à votre disposition et vous proposent un service de qualité !



Les points de contact (2)

Dans nos 24 agences, vous retrouverez différents services et Partenaires. L'évolution des nouvelles technologies de l'information et de la communication se traduit par des adaptations de La Mutualité Socialiste du Luxembourg.

- Dans les agences...

Dans nos agences, plusieurs activités sont centralisées :

Des **prestataires de soins** partenaires :

- Audiologues ;
- Dentistes ;
- Diététiciens ;
- Kinésithérapeutes ;
- Logopèdes ;
- Pédicures ;
- ...

Des consultations du **Médecin Conseil** ;

3 Centres de Planning Familial (Arlon, Libramont et Marche-en-Famenne) et une antenne à Athus ;

3 magasins d'Optique Point de Mire (Arlon, Libramont et Marche-en-Famenne) ;

Des permanences du **Centre de Service Social** ;

Des consultations du **centre de prévention du suicide** « Un pass dans l'impasse » à Aye.

Prêt et vente de **matériel (para) médical et d'incontinence** (via la CSD) ;

- Services « en direct »

Selfmut

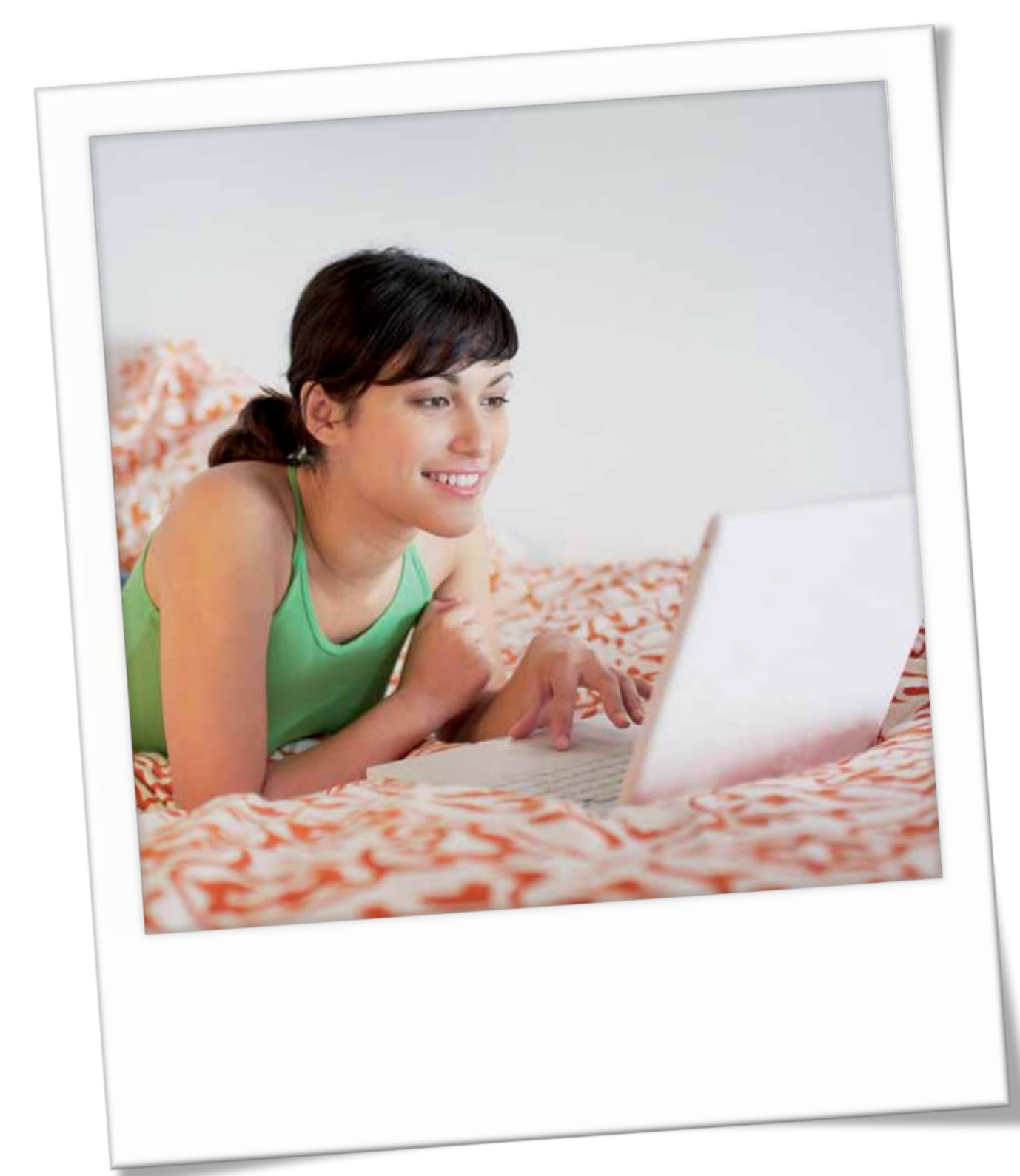
Des enveloppes « port payé par le destinataire » et un numéro d'appel gratuit pour commander des documents.

Self SIS

Des bornes interactives dans nos agences.

E-mut

Un guichet Internet depuis le site www.mslux.be



- Le contact center

Depuis début 2013, le contact center prend en charge les appels téléphoniques (et les e-mails) via une équipe de conseillers pouvant répondre directement à une série de questions répertoriées comme étant les plus fréquentes.

